

平成29年度

地域生活支援施設桜井の里・あかつか
事業報告書

小規模多機能ホーム桜井の里・あかつかの家
ケアプランセンター桜井の里・あかつか

〒950-2261 新潟県新潟市西区赤塚2759番地
TEL: 025(264)3555 FAX: 025(264)3444

〒959-0318 新潟県西蒲原郡弥彦村大字麓3036番地

社会福祉法人 桜井の里福祉会

TEL.0256(94)3939 FAX.0256(94)2552

URL: <http://www.sakurai-fukushi.or.jp>

1 施設の概要

(1) 施設の概要

施 設 の 名 称	地域生活支援施設 桜井の里・あかつか	
施 設 の 種 類	小規模多機能型居宅介護事業	1590101679
	(介護予防小規模多機能型居宅介護事業)	1590101679
	居宅介護支援事業者	1570114213
定 員	小規模多機能型居宅介護 (登録29名) (通い:18名 宿泊:6名)	
施 設 の 所 在 地	新潟県新潟市西区赤塚2759番地	
認 可 年 月 日	平成30年12月1日(小規模多機能ホーム桜井の里・あかつかの家)	
	平成29年9月1日(ケアプランセンター桜井の里・あかつか)	
事 業 開 始 年 月 日	平成30年12月1日(小規模多機能ホーム桜井の里・あかつかの家)	
	平成29年9月1日(ケアプランセンター桜井の里・あかつか)	
設 置 主 体	名 称	社会福祉法人 桜井の里福祉会
	所 在 地	新潟県西蒲原郡弥彦村大字麓3036番地
	代表者職氏名	理事長 柏原 雅史
敷 地	所 有 地	1242.04㎡
建 物	延べ床面積	301.25㎡ 小規模多機能ホーム桜井の里・あかつかの家
		192.77㎡(1階)94.26(2階) ケアプランセンター桜井の里・あかつか
小規模多機能ホーム 桜井の里・あかつかの 家 管理者	小 林 豊	
ケアプランセンター 桜井の里・あかつか 管理者	田 畑 祥 敬	
電 話 番 号	TEL:025-264-3555 (小規模多機能ホーム桜井の里・あかつかの家)	
	TEL:025-264-3222 (ケアプランセンター桜井の里・あかつか)	
F A X 番 号	FAX:025-264-3444	

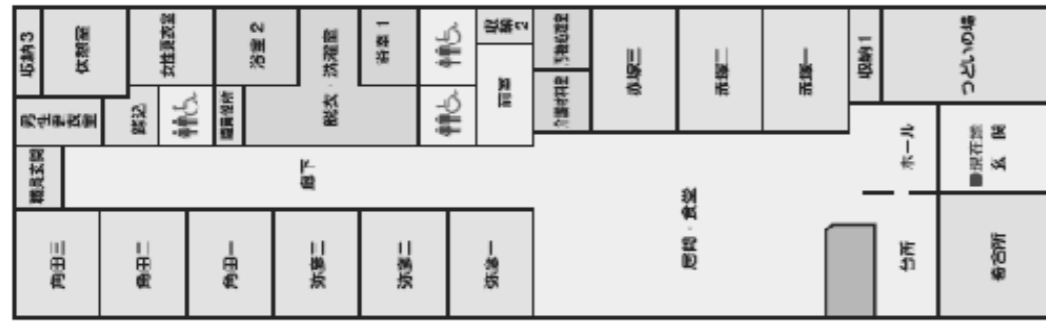
(2) 小規模多機能ホーム桜井の里・あかつかの家 部屋別面積表

区分	室数	床面積㎡	区分	室数	床面積㎡		
専用部分	玄関	1	9.94	専用部分	寄合所	1	12.31
	職員玄関	1	2.76		つどいの場	1	14.91
	宿泊室 赤塚1	1	9.94		台所	1	9.94
	宿泊室 赤塚2	1	9.94		居間・食堂	1	54.65
	宿泊室 赤塚3	1	9.94		ホール	1	7.45
	宿泊室 弥彦1	1	8.7		踏込	1	2.99
	宿泊室 弥彦2	1	8.7		休憩室	1	2.99
	宿泊室 弥彦3	1	8.7		収納1	1	2.48
	宿泊室 角田1	1	8.7		収納2	1	1.66
	宿泊室 角田2	1	8.7		収納3	1	2.39
	宿泊室 角田3	1	8.7		男子更衣室	1	3.66
	前室	1	5.8		女子更衣室	1	6.21
	便所1	1	4.14		脱衣・洗濯室	1	13.58
	便所2	1	3.31		浴室1	1	4.14
	便所3	1	3.31		浴室2	1	6.26
	職員便所	1	1.47		廊下	1	28.03
	介護材料室	1	3.31		EPS	1	0.91
	汚物処理室	1	3.31		ゴミ捨て場	1	3.13

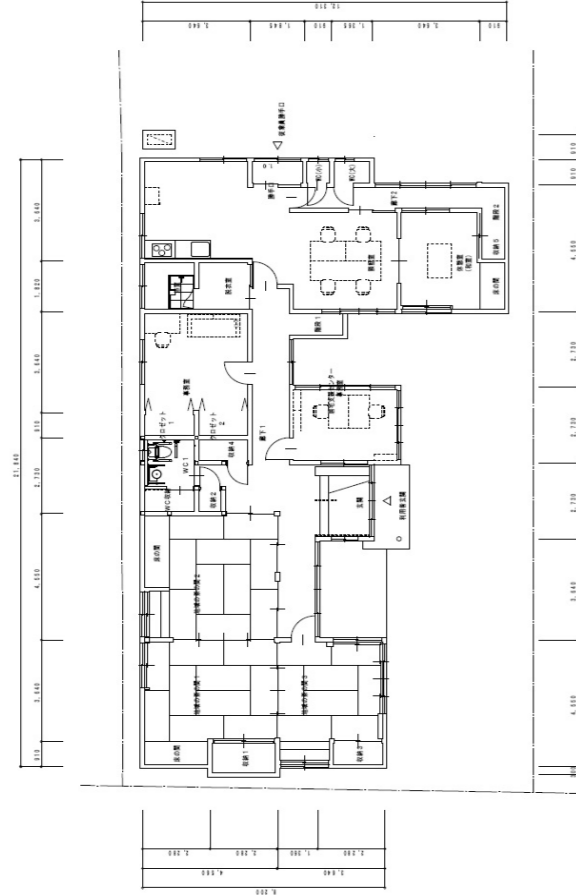
(3) ケアプランセンター桜井の里・あかつか 部屋別面積表

区分	室数	床面積㎡	区分	室数	床面積㎡		
1階部分	玄関	1	5	2階部分	倉庫1	1	13.25
	事務室	1	9.94		倉庫2	1	11.85
	相談室兼会議室	1	13.25		倉庫3	1	19.16
	談話室	1	13.25		倉庫4	1	14.91
	休憩室	1	11.59		階段1	1	3.65
	ダイニング	1	18.31		廊下	1	10.97
	地域の茶の間1	1	18.41		収納6	1	0.83
	地域の茶の間2	1	20.48		収納7	1	2.07
	地域の茶の間3	1	13.81		収納8	1	0.83
	トイレ1	1	3.31		収納9	1	0.83
	トイレ2	1	1.24		収納10	1	1.26
	トイレ3	1	0.83		ウォークインクローゼット1	1	2.48
	浴室	1	3.31		ウォークインクローゼット2	1	2.48
	脱衣室	1	3.31		クローゼット3	1	1.65
	収納1	1	2.76		クローゼット4	1	1.4
	収納2	1	0.83				
	収納3	1	1.66				
	収納4	1	1.66				
	収納5	1	0.83				
	トイレ収納	1	1.66				
	クローゼット1	1	1.66				
	クローゼット2	1	1.66				
	廊下1	1	21.68				
	廊下2	1	7.45				
	階段1	1	1.66				
勝手口	1	1.68					

(4) 地域生活支援施設桜井の里・あかつか 平面図



①小規模多機能ホーム桜井の里・あかつかの家 平面図



1階平面図

②ケアプランセンター桜井の里・あかつか 平面図

2 災害事故防止対策

(1) 防災設備等の状況

地域生活支援施設桜井の里・あかつか 消防計画の届け出 平成29年11月30日

防火管理者 職・氏名 管理者 小林 豊

①小規模多機能ホーム桜井の里・あかつかの家

	施設・設備	消防法令による 設備義務の有無	設備状況
	避難口（非常口）	有・無	有（2か所）・無
消防設備	スプリンクラー設備	有・無	有 ・ 無
	自動火災報知設備	有・無	有 ・ 無
	誘導灯及び誘導標識	有・無	有（5か所）・無
	消火器具	有・無	有（2か所）・無
	非常電源設備	有・無	有 ・ 無
	カーテン・布製ブラインド等の防火性能	有・無	有 ・ 無

②ケアプランセンター桜井の里・あかつか

	施設・設備	消防法令による 設備義務の有無	設備状況
	避難口（非常口）	有・無	有（2か所）・無
消防設備	誘導灯及び誘導標識	有・無	有（4か所）・無
	消火器具	有・無	有（1か所）・無
	カーテン・布製ブラインド等の防火性能	有・無	有 ・ 無

(2) 防災等訓練実施表

実施日	想定災害	ねらい	内容	参加者
11月28日	想定なし	防災教育	災害時連絡表の見直し・作成 全職員を対象に防災設備研修	職員
1月22日	防災訓練 (シミュレーション)	防災マニュアル確認	全職員を対象に初動対応、口答確認	職員
3月20日	夜間想定 出火避難訓練 (消防立会) 消火訓練	総合避難訓練	消防立ち会いによるあかつかの家より出火想定、夜勤者が迅速に避難誘導を実施 水消火器を使った消火訓練の実施	利用者 職員

○避難訓練、消火訓練の様子



3 小規模多機能ホーム桜井の里・あかつかの家 利用状況報告

(1) 小規模多機能ホーム桜井の里・あかつかの家 利用実績

	4月	5月	6月	7月	8月	9月	10月	11月	12月	1月	2月	3月	合計	平均
	登録者数									9	14	19	18	60
新規登録者									9	6	6	1	22	5.50
解除者									1	1	2	1	5	1.25
通い									8	11	16	15	50	12.50
延べ人数									99	127	138	210	574	143.50
一日平均人数									3.2	4.1	4.9	6.8	18.97	4.74
訪問									4	9	14	10	37	9.25
延べ人数									101	236	393	404	1134	283.50
延べ人数(要介護のみ)									0	4	84	88	176	44.00
一日平均人数									3.3	7.6	14	13	38.05	9.51
泊り									5	5	4	4	18	4.50
延べ人数									89	67	55	121	332	83.00
一日平均人数									2.9	2.1	2	3.9	10.83	2.71
要支援	1								2	5	4	4	15	3.75
	2								1	3	3	4	11	2.75
要介護	1								1	3	4	4	12	3.00
	2								3	3	4	5	15	3.75
	3								0	0	0	1	1	0.25
	4								0	0	0	0	0	0.00
	5								1	0	0	0	1	0.25
申請中									1	0	4	1	6	1.50
平均介護度									1.64	0.86	0.98	1.17	4.642	1.16

(2) 小規模多機能ホーム桜井の里・あかつかの家のご利用の様子

小規模多機能ホーム桜井の里・あかつかの家では、『地域で暮らす人の想いを大切に、その想いを実現するためのパートナーとして共に暮らします。』の基本理念を基に小規模多機能型居宅介護の特徴である『通い』『宿泊』『訪問』を柔軟に組合せながら、お一人お一人の想いをお聞きし、それぞれの暮らし方に合わせて支援しています。

①通いサービス

週に定期的な通いサービスの利用から、スポット的な通いサービスの利用など、ご本人の状態や希望、家族の状況などに応じてご利用いただいております。ご家族の送迎で、朝7時頃よりご利用されている方もいらっしゃれば、午後からのご利用や入浴だけのご利用、夕食を食べてからお帰りなど様々な使い方をされています。

②宿泊サービス

1泊から数週間に渡るご利用など、ご本人の希望やご家庭の状況に合わせてご利用いただいております。ご自宅と違う環境となりますが、好きなお酒を持参していただき、鍋をつつきながら晩酌したり、趣味のカメラを持ってこられたり、宿泊中に必要なものを買物に行ったりと、宿泊期間を少しでも楽しんで過ごしていただけるように支援させていただいております。

③訪問サービス

ご家庭で過ごしていくために必要と思われる、多種多様な支援をさせていただいております。その一例を下記に記載させていただきます。

<訪問サービス内容の一例>

- ・ご自宅に伺い、体調確認や体温、血圧などのバイタル測定。
- ・在宅時の困りごとの確認や、お話相手の訪問。
- ・買い物や受診、銀行へ行ったり、髪を切りに行く等の外出の支援。
- ・朝、昼、夕の食事支援の為の訪問。
- ・ゴミ出しや簡単な掃除。
- ・服薬の確認や薬のセット。

等々…

これからも在宅生活を支える為に必要な支援を継続していきます。

～ 小規模多機能ホーム桜井の里・あかつかの家の利用風景 ～

✿皆さんにさせていただくこと



小規模多機能ホーム桜井の里・あかつかの家ではご自分で出来ることは極力させていただいております。生活に即したリハビリをすることで、いつまでも在宅生活が継続できるよう支援しています。



ご利用者の会を毎月開催しています。ご利用者自身で食べたい物や外出したい場所、小規模多機能ホーム桜井の里・あかつかの家に対してのご意見や要望などを言っていただきます。その内容を受けて、職員会議にてご利用者の想いを実現するための話し合いを行っています。

☆それぞれの過ごし方



必要な買い物に出かけます。



カラオケを熱唱中です。



コーヒーは豆から挽くのがこだわり。



宿泊中も晩酌はかせません。



季節を感じられる過ごし方をされて
いました。12月25日にはクリスマス会。
お正月には近くの赤塚神社へ初詣に行ったり、カルタとりや福笑いなどを行いました。

4 ケアプラザセンター桜井の里・あかつか 利用状況報告

(1) ケアプラザセンター桜井の里・あかつか 利用実績

	4月	5月	6月	7月	8月	9月	10月	11月	12月	1月	2月	3月	合計
契約者総数						2	4	7	11	7	8	11	50
新規契約者数						2	2	3	4	0	1	3	15
介護給付実績						0	2	4	6	4	4	5	25
西区(赤塚)						0	0	2	5	3	3	4	17
西区(赤塚以外)						0	1	1	1	0	0	0	3
西蒲区(巻)						0	0	0	0	0	0	0	0
西蒲区(岩室)						0	1	1	1	1	1	1	6
西蒲区(西川)						0	0	0	0	0	0	0	0
予防給付実績						1	2	3	3	1	1	2	13
西区(赤塚)						1	1	2	2	0	0	0	6
西蒲区(巻)						0	0	0	0	0	0	0	0
西蒲区(岩室)						0	1	1	1	1	1	2	7
西蒲区(西川)						0	0	0	0	0	0	0	0
予防ケアマネジメント						1	0	0	2	2	3	4	12
西区(赤塚)						1	0	0	0	0	0	0	1
西蒲区						0	0	0	2	2	2	2	8
その他						0	0	0	0	0	1	2	3
認定調査						0	0	1	1	2	1	1	6
運営基準減算数						0	0	0	0	0	0	0	0
ケアマネ人数						1.0	1.0	1.0	1.0	1.0	1.0	1.0	7

5 運営推進会議開催状況

開催期日	内容	参加人数
平成29年度 (第1回) 平成30年 3月15日	①平成29年度運営推進会議構成員への委嘱状の交付 ②小規模多機能ホーム桜井の里・あかつかの家で行う運営推進会議の内容について ③小規模多機能ホーム桜井の里・あかつかの家の利用状況について ④その他	参加者 11名



運営推進会議の様子です。活発な意見交換がなされました。

6 地域交流活動

(1) 地域の茶の間

- ・赤塚地区民生委員定例会の会議の場として13～16人前後の方がご利用されています。
- ・赤塚地区の皆様にご利用していただけるように案内を作成し、地域の方へ回覧板に入れさせていただいたり、老人会の集まりなどでお知らせしております。

	1月	2月	3月
ご利用人数	16名	13名	15名



地域の茶の間のご利用の様子です。

地域生活支援施設 桜井の里・あかつか
ケアプランセンター桜井の里・あかつか
一般開放についてのお知らせ

地域の皆様の交流の場として、いつでもお気軽にお立ち寄りください。

近隣地域の集会場、またはサークル活動の場として地域の皆様に開放します。(※事前予約が必要です。)和室をご自由にお使いください。10畳の和室が二部屋・8畳の和室が一部屋あります。

利用料 無料
開放日・時間 ご相談ください。

お問い合わせ・ご予約
ケアプランセンター桜井の里・あかつか
TEL 264-3222
新潟市西区赤塚2759番地

地域の茶の間のご利用のご案内を地域の方や近隣の公共施設等にお配りしました。地域の方に有効に使っていただけるよう、PR活動を行っております。

(2) あかつか便り

毎月赤塚地区の回覧板に「あかつか便り」を入れさせていただいております。ここでは、小規模多機能ホーム桜井の里・あかつかの家の利用風景のご紹介や、あかつかの家で行われる様々な催し物のご案内等をさせていただいております。

あかつか便り 平成30年3月号
 地域生活支援施設 桜井の里・あかつか
 小規模多機能ホーム桜井の里・あかつかの家
 ケアプランセンター桜井の里・あかつか

バレンタインデー
 バレンタインデーには皆さんと一緒にホットケーキを作りました。仕上げは生クリームで♡や思い思いの模様をえがきました。

ご利用希望・介護相談 受付中
 “小規模多機能ホーム桜井の里・あかつかの家”のご利用について希望される方、興味のある方はいつでもご連絡ください。また介護について聞いてみたいという方でも大丈夫です。“ケアプランセンター桜井の里・あかつか”でも相談を受け付けております。また相談の受け付け以外にも皆様の集まれる場所を提供したいと思います。
 租屋を利用して頂き、自治会の集まり、お友達とお茶飲み場などお好きなようにご利用ください。1月、2月と民生委員の皆さんにご利用願っております。ご利用希望の方、興味のある方はご連絡ください。

桜井の里・あかつかの家 3月の予定
 3日 ひな祭り
 14日 誕生会
 15日 運営推進会議
 20日 遊樂開帳

あかつかの会
 ご利用者の会を始めました。毎月、ご利用者の皆様からしたいことやご要望をお聞きする会を行います。1回目は会の名前を決めることから始め、意見をいただき「あかつかの会」に決まりました。

救急法研修
 緊急時、救急法について研修会を行いました。万が一のときに適切に対応できるように皆様が安心してご利用できるように、今後も定期的に開催していきたいと思っています。

職員紹介
 3月1日よりお世帯になっている田沢美穂子です。戻られてからずっと春先に住んでいます。興味は野菜作りでこれからの季節が楽しみです。毎日笑顔をお忘れず皆様と楽しく過ごしたいと思っております。よろしくお願ひします。

地域生活支援施設 桜井の里・あかつか
 介護 相談センター電話2759900
 小規模多機能ホーム桜井の里・あかつかの家
 TEL.0295-244-2222
 ケアプランセンター桜井の里・あかつか
 TEL.0295-244-2222

(3) 地域の方との様々な交流場面

小規模多機能ホーム桜井の里・あかつかの家は地域との交流を大切にしていきたいと考えています。平成29年度は下記のような活動を行いました。

- ・赤塚地区の自治会に入会させていただきました。
- ・地域の回覧板に開設に際しての内覧会のご案内や、あかつか便りなどを入れさせていただき、あかつかの家の活動の様子や行事のご案内をさせていただきました。
- ・ケアプランセンター桜井の里・あかつかの地域の茶の間を赤塚地区の民生委員の会議の場として使っていただきました。
- ・こども110番の家に登録し、赤塚小学校や赤塚認定こども園に通っている子供たちが、困ったときに頼っていただける体制を整えました。
- ・佐潟公園のゴミ拾いに参加しました。