

平成30年度

地域生活支援施設桜井の里・あかつか
事業報告書

小規模多機能ホーム桜井の里・あかつかの家
ケアプランセンター桜井の里・あかつか

〒950-2261 新潟県新潟市西区赤塚2759番地
TEL: 025(264)3555 FAX: 025(264)3444

〒959-0318 新潟県西蒲原郡弥彦村大字麓3036番地

社会福祉法人 桜井の里福祉会

TEL.0256(94)3939 FAX.0256(94)2552

URL: <http://www.sakurai-fukushi.or.jp>

1 施設の概要

(1) 施設の概要

施 設 の 名 称		地域生活支援施設 桜井の里・あかつか
施 設 の 種 類	小規模多機能型居宅介護	1590101679
	(介護予防小規模多機能型居宅介護)	1590101679
	居宅介護支援	1570114213
定 員	小規模多機能型居宅介護 登録29名 (通い18名 泊り9名)	
施 設 の 所 在 地		新潟県新潟市西区赤塚2759番地
認 可 年 月 日	平成30年12月1日(小規模多機能ホーム桜井の里・あかつかの家)	
	平成29年9月1日(ケアプランセンター桜井の里・あかつか)	
事 業 開 始 年 月 日	平成30年12月1日(小規模多機能ホーム桜井の里・あかつかの家)	
	平成29年9月1日(ケアプランセンター桜井の里・あかつか)	
設 置 主 体	名 称	社会福祉法人 桜井の里福祉会
	所 在 地	新潟県西蒲原郡弥彦村大字麓3036番地
	代表者職氏名	理事長 柏原 雅史
敷 地	所 有 地	1242.04㎡
建 物	延 べ 床 面 積	301.25㎡ 小規模多機能ホーム桜井の里・あかつかの家
		192.77㎡(1階) 94.26(2階) ケアプランセンター桜井の里・あかつか
小規模多機能ホーム 桜井の里・あかつかの 家 管理者		小 林 豊
ケアプランセンター 桜井の里・あかつか 管理者		田 畑 祥 敬
電 話 番 号	TEL：025-264-3555 (小規模多機能ホーム桜井の里・あかつかの家)	
	TEL：025-264-3222 (ケアプランセンター桜井の里・あかつか)	
F A X 番 号		FAX：025-264-3444

(2) 小規模多機能ホーム桜井の里・あかつかの家 部屋別面積表

区分	室数	床面積 ^{m²}	区分	室数	床面積 ^{m²}		
専用部分	玄関	1	9.94	専用部分	寄合所	1	12.31
	職員玄関	1	2.76		つどいの場	1	14.91
	宿泊室 赤塚1	1	9.94		台所	1	9.94
	宿泊室 赤塚2	1	9.94		居間・食堂	1	54.65
	宿泊室 赤塚3	1	9.94		ホール	1	7.45
	宿泊室 弥彦1	1	8.7		踏込	1	2.99
	宿泊室 弥彦2	1	8.7		休憩室	1	2.99
	宿泊室 弥彦3	1	8.7		収納1	1	2.48
	宿泊室 角田1	1	8.7		収納2	1	1.66
	宿泊室 角田2	1	8.7		収納3	1	2.39
	宿泊室 角田3	1	8.7		男子更衣室	1	3.66
	前室	1	5.8		女子更衣室	1	6.21
	便所1	1	4.14		脱衣・洗濯室	1	13.58
	便所2	1	3.31		浴室1	1	4.14
	便所3	1	3.31		浴室2	1	6.26
	職員便所	1	1.47		廊下	1	28.03
	介護材料室	1	3.31		EPS	1	0.91
汚物処理室	1	3.31	ゴミ捨て場	1	3.13		

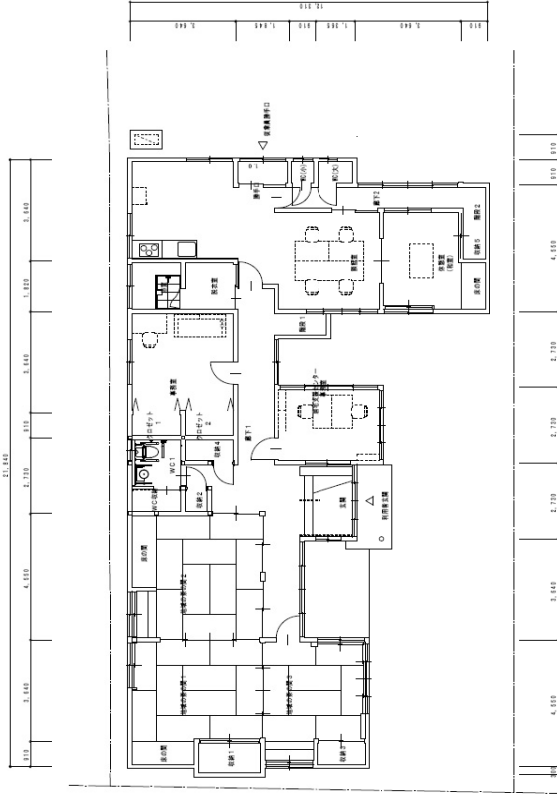
(3) ケアプランセンター桜井の里・あかつか 部屋別面積表

区分	室数	床面積㎡	区分	室数	床面積㎡		
1階部分	玄関	1	5	2階部分	倉庫1	1	13.25
	事務室	1	9.94		倉庫2	1	11.85
	相談室兼会議室	1	13.25		倉庫3	1	19.16
	談話室	1	13.25		倉庫4	1	14.91
	休憩室	1	11.59		階段1	1	3.65
	ダイニング	1	18.31		廊下	1	10.97
	地域の茶の間1	1	18.41		収納6	1	0.83
	地域の茶の間2	1	20.48		収納7	1	2.07
	地域の茶の間3	1	13.81		収納8	1	0.83
	トイレ1	1	3.31		収納9	1	0.83
	トイレ2	1	1.24		収納10	1	1.26
	トイレ3	1	0.83		ウォークインクローゼット1	1	2.48
	浴室	1	3.31		ウォークインクローゼット2	1	2.48
	脱衣室	1	3.31		クローゼット3	1	1.65
	収納1	1	2.76		クローゼット4	1	1.4
	収納2	1	0.83				
	収納3	1	1.66				
	収納4	1	1.66				
	収納5	1	0.83				
	トイレ収納	1	1.66				
	クローゼット1	1	1.66				
	クローゼット2	1	1.66				
	廊下1	1	21.68				
	廊下2	1	7.45				
階段1	1	1.66					
勝手口	1	1.68					

(4) 地域生活支援施設桜井の里・あかつか 平面図



①小規模多機能ホーム桜井の里・あかつかの家 平面図



1階平面図

②ケアプランセンター桜井の里・あかつか 平面図

2 災害事故防止対策

(1) 防災設備等の状況

地域生活支援施設桜井の里・あかつか 消防計画の届け出 平成29年11月30日

防火管理者 職・氏名 管理者 小林 豊

①小規模多機能ホーム桜井の里・あかつかの家

	施設・設備	消防法令による 設備義務の有無	設備状況
	避難口（非常口）	有・無	有（2か所）・無
消 防 設 備	スプリンクラー設備	有・無	有・無
	自動火災報知設備	有・無	有・無
	誘導灯及び誘導標識	有・無	有（5か所）・無
	消火器具	有・無	有（2か所）・無
	非常電源設備	有・無	有・無
	カーテン・布製ブラインド等の防火性能	有・無	有・無

②ケアプランセンター桜井の里・あかつか

	施設・設備	消防法令による 設備義務の有無	設備状況
	避難口（非常口）	有・無	有（2か所）・無
消 防 設 備	誘導灯及び誘導標識	有・無	有（4か所）・無
	消火器具	有・無	有（1か所）・無
	カーテン・布製ブラインド等の防火性能	有・無	有・無

(2) 防災害等訓練実施表

実施日	想定災害	ねらい	内 容	参加者
4月20日	想定なし	防災教育	災害時連絡表の見直し・作成 全職員を対象に防災設備研修	職 員
5月15日	緊急連絡	非常連絡体制の確立	緊急連絡網による模擬訓練	職 員
6月18日	救急救命	救急救命について研修	救急法の習得 AED使用訓練	職 員
7月23日	夜間想定 出火	総合避難訓練・消火訓練	夜間火災発生時にとるべき標準動作の習得 消火器の使い方	利用者 職員
8月20日	行方不明者 捜索訓練	行方不明者の捜索	日中屋の捜索時での、行動・伝達・ 保護訓練	職員
9月17日	地震発生 震度5以上	総合避難訓練	地震発生時にとるべき標準動作の 習得・備蓄品の確認	職員
10月29日	夜間想定 出火	火災時通報 訓練	発見から通報・連絡等の初動動作口 頭訓練、シュミレーション	職員
11月22日	夜間想定 出火	総合避難訓練(消防署検 証)消火訓練	夜間火災発生時にとるべき標準動作の取得、消防署による検証 消火器の使い方	利用者 職員
12月17日	救急救命	救急救命について研修	救急法の習得 AED使用訓練	職員
1月21日	災害想定	災害時について研修	災害時の手順、マニュアルの確認 担架等による搬送方法の確認	職員
2月18日	風水害想定	風水害時の 避難訓練	事業所地域で想定される不水害発生時にとるべき標準動作の習得	職員
3月18日	夜間想定 出火	火災時通報 訓練	発見から通報・連絡等の初動動作口 頭訓練、シュミレーション	職員

○避難訓練、消火訓練の様子



3 小規模多機能ホーム桜井の里・あかつかの家 利用状況報告

(1) 小規模多機能ホーム桜井の里・あかつかの家 利用実績

		4月	5月	6月	7月	8月	9月	10月	11月	12月	1月	2月	3月	合計	平均	
登録者数		19	21	24	25	26	27	28	27	26	26	27	29	305	25.417	
新規登録者		2	2	3	1	3	1	2	0	3	1	1	2	21	1.75	
解除者		0	0	0	2	0	1	1	4	1	0	0	2	11	0.92	
通い	実人数	16	19	20	21	22	21	22	23	22	22	23	24	255	21.25	
	延べ人数	229	227	246	310	281	282	306	253	262	271	283	317	3267	272.25	
	一日平均人数	7.6	7.3	8.2	10	9.1	9.4	9.9	8.4	8.5	8.7	10	10	107.4	8.95	
訪問	実人数	10	12	14	15	17	18	20	19	20	18	18	20	201	16.75	
	延べ人数	365	364	406	495	526	587	565	615	642	633	579	546	6323	526.92	
	延べ人数 (要介護のみ)	82	83	119	235	293	323	285	309	265	291	311	304	2900	241.67	
泊り	一日平均人数	12.2	11.7	13.5	16.0	17.0	19.6	18.2	20.5	20.7	20.4	20.7	17.6	208.0	17.33	
	実人数	6	8	7	7	8	5	9	9	9	9	9	6	92	7.67	
	延べ人数	107	81	81	145	112	90	93	79	105	103	92	109	1197	99.75	
要介護度別	一日平均人数	3.6	2.6	2.7	4.7	3.6	3	3	2.6	3.4	3.3	3.3	3.5	39.26	3.27	
	要支援	1	4	4	5	5	6	6	8	6	8	8	7	7	74	6.17
		2	4	5	5	5	4	5	5	4	4	3	4	4	53	4.42
	要介護	1	5	5	6	6	6	6	6	6	5	7	6	7	71	5.92
		2	4	4	5	5	5	5	5	5	5	6	6	7	62	5.17
		3	2	3	3	4	4	4	4	4	3	2	4	4	41	3.42
	申請中	4	0	0	0	0	0	0	0	0	0	0	0	0	0	0.00
		5	0	0	0	0	0	0	0	0	0	0	0	0	0	0.00
	平均介護度		1.2	1.2	1.2	1.3	1.3	1.2	1.2	1.2	1.14	1.12	1.26	1.28	14.46	1.21

(2) 小規模多機能ホーム桜井の里・あかつかの家のご利用の様子

小規模多機能ホーム桜井の里・あかつかの家では、『地域で暮らす人の想いを大切に、その想いを実現するためのパートナーとして共に暮らします。』の基本理念を基に小規模多機能型居宅介護の特徴である『通い』『宿泊』『訪問』を柔軟に組合せながら、お一人お一人の想いをお聞きし、それぞれの暮らし方に合わせて支援しています。

①通いサービス

週に定期的な通いサービスの利用から、スポット的な通いサービスの利用など、ご本人の状態や希望、家族の状況などに応じてご利用いただいております。ご家族の送迎で、朝7時頃よりご利用されている方もいらっしゃれば、午後からのご利用や入浴だけのご利用、夕食を食べてからお帰りなど様々な使い方をされています。

②宿泊サービス

1泊から数週間に渡るご利用など、ご本人の希望やご家庭の状況に合わせてご利用いただいております。ご自宅と違う環境となりますが、好きなお酒を持参していただき晩酌を楽しまれたり、趣味のカメラを持ってこられたり、宿泊中に必要なものを買物に行ったりと、宿泊期間を少しでも楽しんで過ごしていただけるように支援させていただいております。

③訪問サービス

ご家庭で過ごしていくために必要と思われる、多種多様な支援をさせていただきます。その一例を下記に記載させていただきます。

<訪問サービス内容の一例>

- ・ご自宅に伺い、体調確認や体温、血圧などのバイタル測定。
- ・在宅時の困りごとの確認や、お話相手の訪問。
- ・買い物や受診、銀行へ行ったり、髪を切りに行く等の外出の支援。
- ・朝、昼、夕の食事支援の為の訪問。
- ・ゴミ出しや簡単な掃除。
- ・服薬の確認や薬のセット。

等々…

これからも在宅生活を支える為に必要な支援を継続していきます。

4 ケアプランセンター桜井の里・あかつか 利用状況報告

(1) ケアプランセンター桜井の里・あかつか 利用実績

	4月	5月	6月	7月	8月	9月	10月	11月	12月	1月	2月	3月	合計
契約者総数	20	22	24	25	27	30	32	33	35	36	36	38	358
新規契約者数	7	2	2	1	3	3	2	1	2	1	1	2	27
介護給付実績	11	10	12	13	14	14	17	18	17	18	16	18	178
西区(赤塚)	5	5	5	5	5	6	8	8	7	7	6	8	75
西区(赤塚以外)	1	1	3	4	5	5	5	5	6	6	5	5	51
西蒲区(巻)	0	0	0	0	0	0	0	0	0	0	0	0	0
西蒲区(岩室)	5	4	4	4	3	2	3	4	3	4	4	4	44
西蒲区(西川)	0	0	0	0	1	1	1	1	1	1	1	1	8
予防給付実績	2	4	5	4	4	5	6	6	5	6	6	6	59
西区(赤塚)	0	0	0	0	0	0	0	0	0	0	0	0	0
西区(赤塚以外)	0	2	3	2	2	3	4	4	4	5	5	5	39
西蒲区(巻)	0	0	0	0	0	0	0	0	0	0	0	0	0
西蒲区(岩室)	2	2	2	2	2	2	2	2	1	1	1	1	20
西蒲区(西川)	0	0	0	0	0	0	0	0	0	0	0	0	0
予防ケアマネジメント	4	3	3	3	4	4	4	4	4	3	4	4	44
西区(赤塚)	0	0	0	0	0	0	0	0	0	0	0	0	0
西蒲区	2	2	2	2	3	3	3	3	3	3	3	3	32
その他	2	1	1	1	1	1	1	1	1	0	1	1	12
認定調査	1	0	0	1	0	2	3	4	9	8	5	5	38
運営基準減算数	0	0	0	0	0	0	0	0	0	0	0	0	0
ケアマネ人数	1.0	1.0	1.0	1.0	1.0	1.0	1.0	1.0	1.0	1.0	1.0	1.0	12

～ 小規模多機能ホーム桜井里・あかつかの家の利用風景 ～

✿日常の様子



小規模多機能ホーム桜井の里・あかつかの家ではご希望をお聞きしながらご自分で出来ることはしていただいています。出来ることを続けていくことで、いつまでも在宅生活が継続できるよう支援しています。

✿交流の様子



近所にあります、赤塚小学校や赤塚認定こども園の児童や園児との交流機会を作りました。いつも以上の笑顔で楽しまれている様子が見られています。

✿行事・お出かけの様子



佐湊でお花見



ポップサーカス見学



夏祭りの開催。近所の方など多くの方に来ていただきました。



秋の味覚を楽しみました



弥彦の菊祭り

✿ご利用者の会の様子



ご利用者の会を毎月開催しています。ご利用者自身に外出した場所、食べたいものなどご意見や要望などを言っていただきます。その内容を職員会議にてご利用者の想いを実現するための話し合いを行っています。

5 運営推進会議開催状況

開催期日	内容	参加人数
平成30年度 (第1回) 平成30年 5月17日	<ul style="list-style-type: none"> ①平成30年度運営推進会議構成員への委嘱状の交付 ②地域生活支援施設桜井の里・あかつかの運営ケア計画について ③小規模多機能ホーム桜井の里・あかつかの家の利用状況報告 ④地域生活支援施設桜井の里・あかつかの夏祭りについて ⑤その他 	参加者 9名
平成30年度 (第2回) 平成30年 7月28日	<ul style="list-style-type: none"> ①小規模多機能ホーム桜井の里・あかつかの家の利用状況報告 ②その他 ③地域生活支援施設桜井の里・あかつかの夏祭り 	参加者 8名
平成30年度 (第3回) 平成30年 9月20日	<ul style="list-style-type: none"> ①小規模多機能ホーム桜井の里・あかつかの家の利用状況報告 ②その他 ③検食会 	参加者 8名
平成30年度 (第4回) 平成30年 11月22日	<ul style="list-style-type: none"> ①小規模多機能ホーム桜井の里・あかつかの家の利用状況報告 ②その他 ③避難訓練、消火訓練（消防署立ち合い） 	参加者 7名
平成30年度 (第5回) 平成31年 1月17日	<ul style="list-style-type: none"> ①小規模多機能ホーム桜井の里・あかつかの家の利用状況報告 ②小規模多機能ホーム桜井の里・あかつかの家の外部評価 ③その他 	参加者 7名

開催期日	内容	参加人数
平成30年度 (第6回) 平成31年 3月19日	①地域生活支援施設桜井の里・あかつかの来年度の体制について ②小規模多機能ホーム桜井の里・あかつかの家の利用状況報告 ③小規模多機能ホーム桜井の里・あかつかの家の外部評価 ④その他	参加者 8名

運営推進会議の様子です。活発な意見交換がなされました。



6 地域交流活動

(1) 地域の茶の間

- 西地域保健福祉センター主催の健康教室や新潟市地域包括支援センター赤塚主催の健康教室の場としてご利用されています。
- 赤塚地区の皆様にご利用していただけるように案内を作成し、地域の方へ回覧板などを通してお知らせしております。

	12月	1月	2月	3月
ご利用人数	15名	10名	8名	9名



地域の茶の間のご利用の様子です。

(2) あかつか便り

毎月赤塚地区の回覧板に「あかつか便り」を入れさせていただいております。ここでは、小規模多機能ホーム桜井の里・あかつかの家の利用風景のご紹介や、あかつかの家で行われる様々な催し物のご案内等をさせていただいております。

(3) 地域の方との様々な交流場面

小規模多機能ホーム桜井の里・あかつかの家は地域との交流を大切にしていきたいと考えています。平成30年度は下記のような活動を行いました。

- 赤塚地区の自治会に入会させていただきました。
- 地域の回覧板に毎月あかつか便りなどを入れさせていただき、活動の様子や行事のご案内をさせていただきました。
- ケアプランセンター桜井の里・あかつかの地域の茶の間を健康教室の場として使わせていただきました。
- 赤塚小学校のセーフティスタッフのボランティア登録を行い。小学生の下校時の見守りをご利用者と一緒に実施しました。
- 赤塚小学校や赤塚認定こども園との交流機会を作りました。
- 地域の方や小学生、園児などにも参加して頂けるような夏祭りや子供カフェの開催を行いました。
- 佐潟公園のゴミ拾いに参加しました。



下校時の見守りの様子です。



子供たちとの交流を楽しみました。



多くの方に参加頂きました。



地域の方の交流の場になりました。